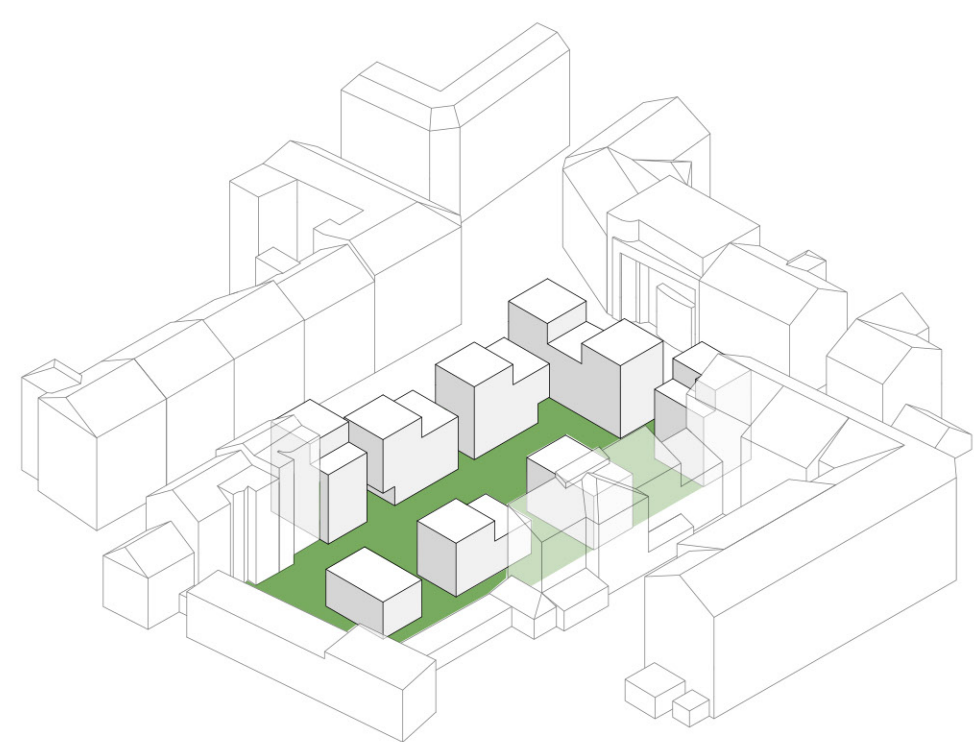
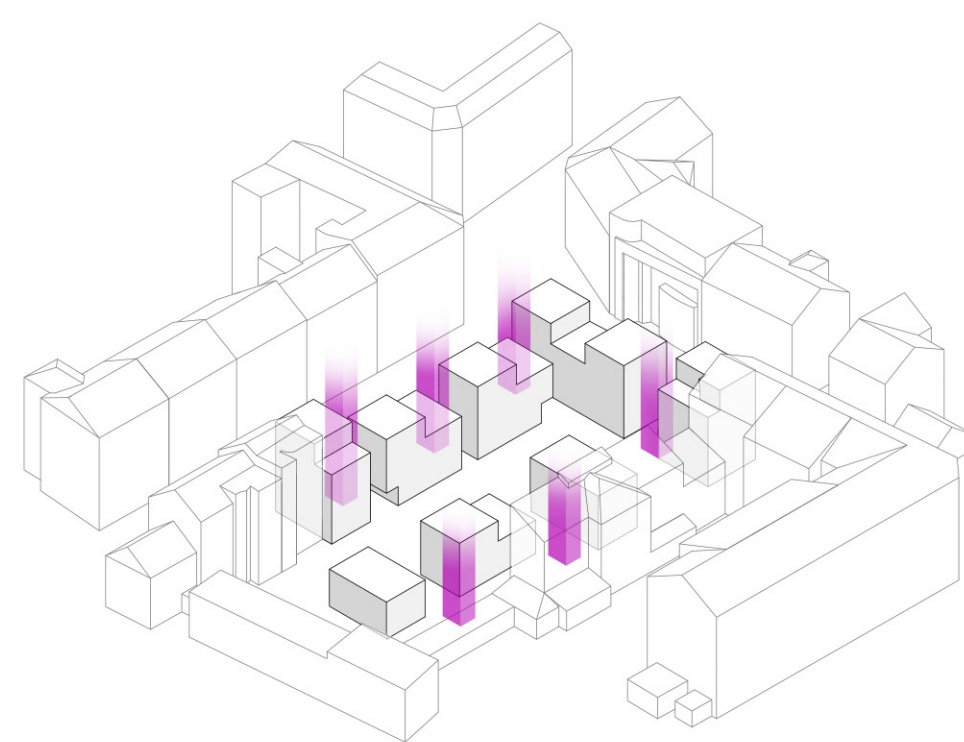


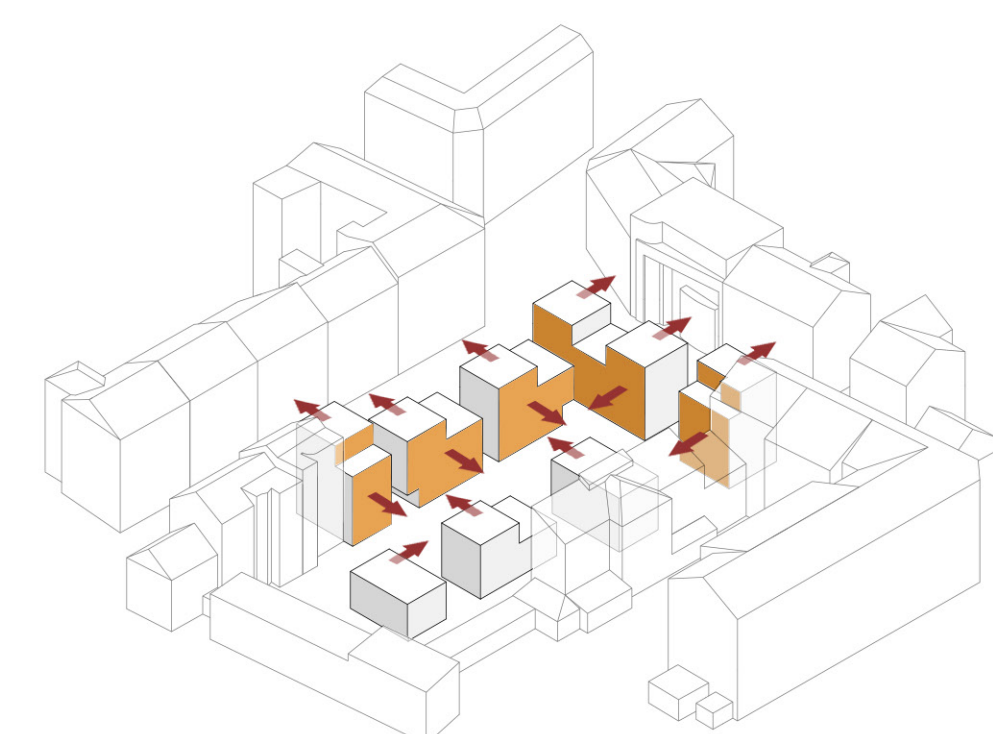
**Súčasná situácia**  
Parcela sa nachádza v Brne, na križovatke ulíc Bratislavská a Stará, v časti zvanéj aj Cejl. Oblasť sa v súčasnosti vyznačuje nie príliš pozitívnou povestou. Bývajú tu prevažne sociálne slabšie skupiny obyvateľov, mladé začínajúce rodiny a študenti. V nedávnej dobe došlo k rekonštrukciám niektorých bytových domov a v pláne sú aj ďalšie projekty, ktoré zvýšia štandard v oblasti. Preto treba reagovať na súčasný stav, ale myslieť pri tom aj na budúci vývoj.



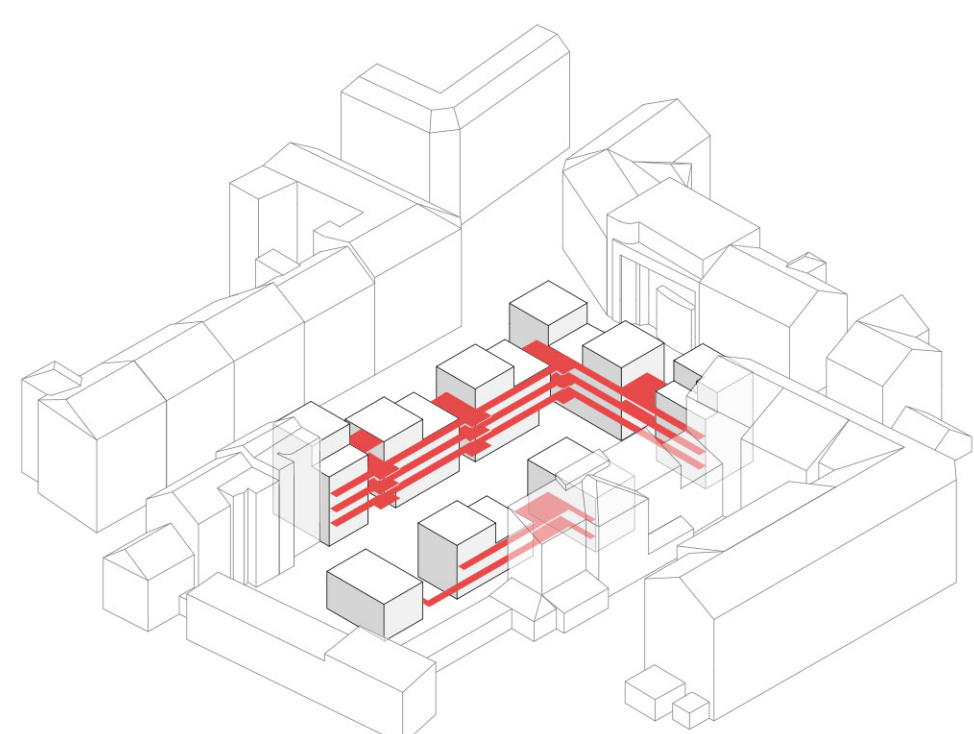
**Vytvorenie komunity**  
Situácia v okolí a časť neporiadok v uliciach naznačujú, že vytvorenie verejne prístupného priestoru počas celého dňa, by mohlo viesť k jeho nefungovaniu. Koncept počíta s vytvorením komunity obyvateľov, ktorí budú zároveň aj správcami spoločného dvora. Tento priestor je počas dňa prístupný z ulice, v noci by sa kvôli bezpečnosti uzatvoril.



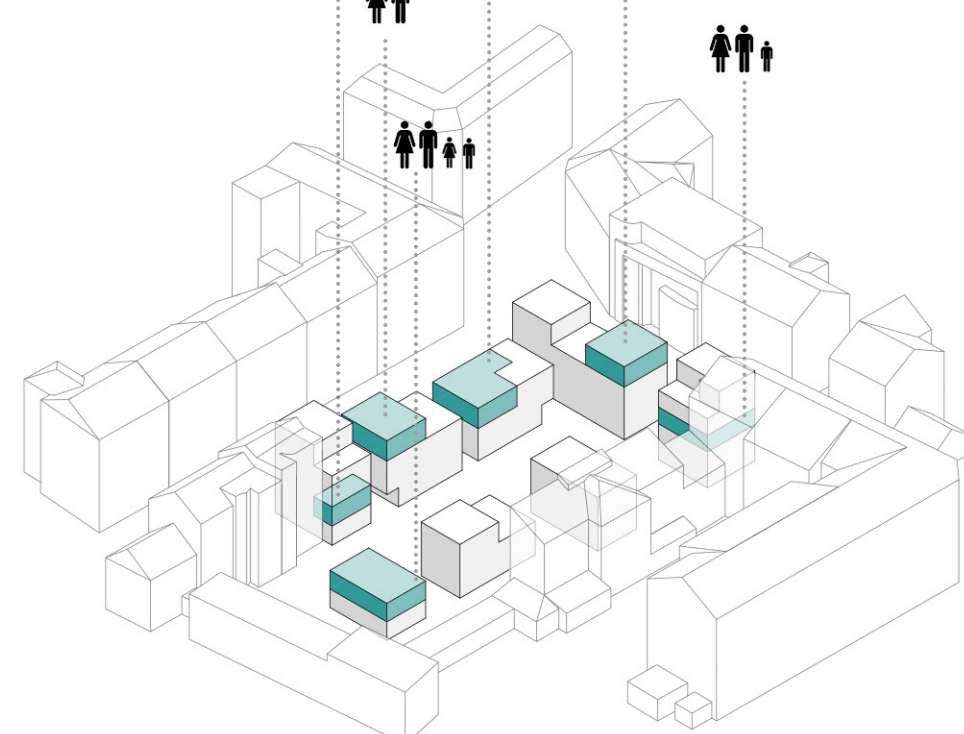
**Vertikálne komunikácie**  
Schody a výťahy sú umiestnené medzi jednotlivými bytovými domami. Tvoria súčasť poloverejného priestoru. Človek sa nestáva anonymný ako v priestoroch chodieb. Pred vstupom do bytu je človek v kontakte nielen so susedmi, ale aj s komunitou a ulicou.



**Byty ako súčasť dvora/ ulice**  
Fasády a vertikálne komunikácie sa nesnažia oddeliť uličný a bytový priestor, ale naopak, fungujú ako postupný prechod medzi verejným a súkromným priestorom, môžu sa navzájom prelínať podľa vôle obyvateľov. Fasády sa stávajú súčasťou ulice alebo dvora prostredníctvom balkónov. Dochádza ku kontaktu medzi obyvateľmi komunity ako aj komunity a ulice.



**Kontakt**  
Byt- balkón- terasa- dvor. Základom je byt ako súkromný priestor, kde sa stretávajú členovia domácnosti. Byt je rozšírený o balkón, ktorý môže mať rôzne formy. Súkromný uzavretý balkón- zatiahnutím posuvných tieniacich panelov, polosúkromný balkón- otvorením sa medzi susedmi, poloverejný- otvorením sa do terasy. Sami obyvatelia sa rozhodnú o súčasť ktorého priestoru sa stanú.



**Variabilita bytov**  
Interiér a dispozícia si vytvárajú obyvatelia podľa svojich potrieb. Použitie skeletového systému umožňuje variabilitu vnútorného priestoru. Jednotlivé miestnosti sa vymedzujú priečkovými panelmi, ktoré sa osádzajú do kotviaceho roštu v podlahe a stropu. Obyvatelia sa rozhodnú, kde bude priečka, či bude byt otvorený alebo delený na miestnosti. Byt môže byť vyskladaný od podoby garzonky až po dispozíciu 4+ kk. Byty sú schopné reagovať na aktuálnu situáciu na trhu a zároveň dokážu meniť usporiadanie a veľkosť s meniacim sa počtom členov domácnosti.



SITUÁCIA 1:1000



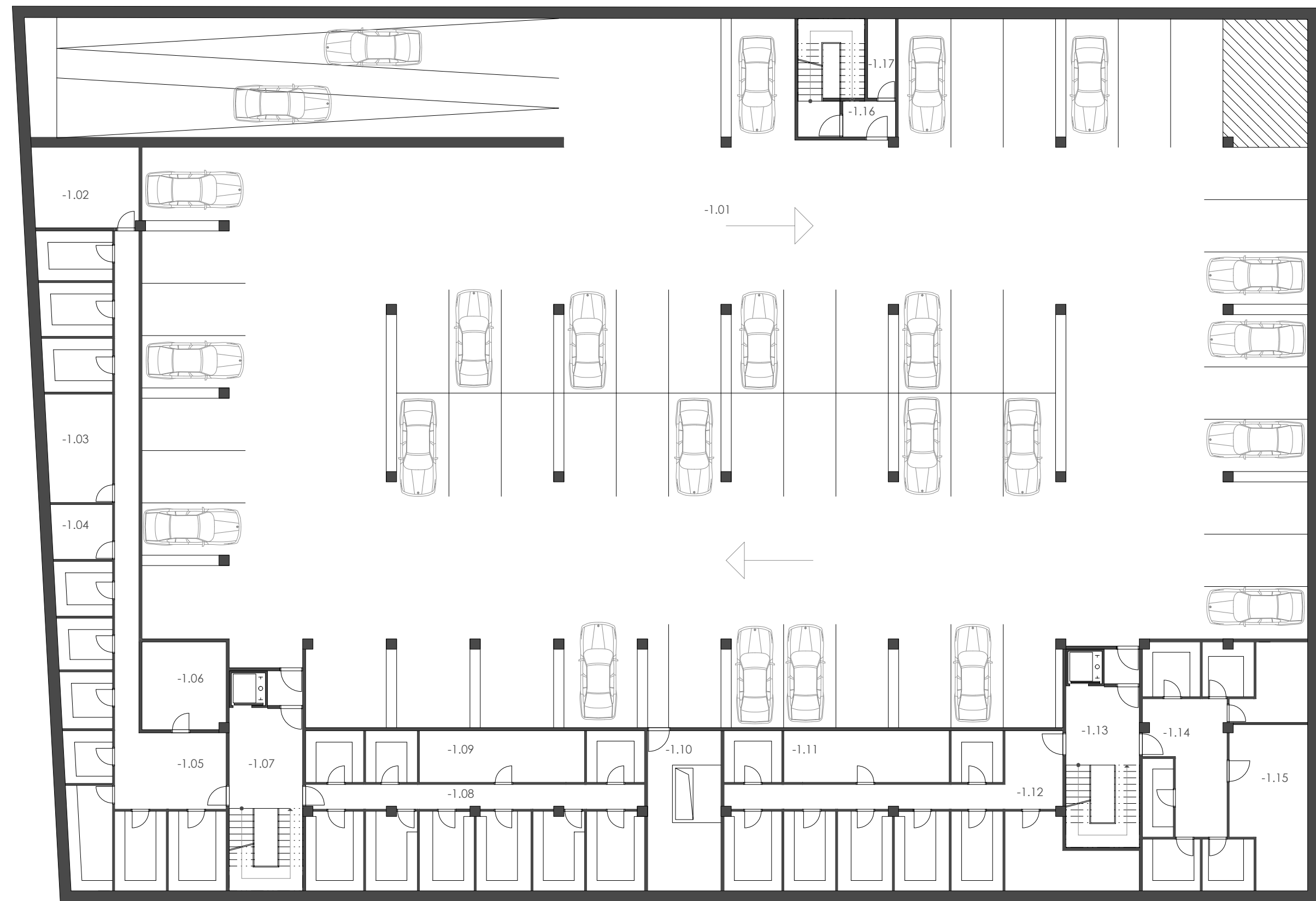
NOVÉ NA STARÉ Brno, nároží Bratislavská- Stará





## PÔDORYS VSTUPNÉHO PODLAŽIA 1.NP

1.01	ateliér	60.84m <sup>2</sup>	1.15	zázemie	46.68m <sup>2</sup>
	-pracovný priestor	40.17m <sup>2</sup>		-technická miestnosť	9.82m <sup>2</sup>
	-šatňa	6.05m <sup>2</sup>		-chodba	7.74m <sup>2</sup>
	-kuchyňa	6.50m <sup>2</sup>		-pivnice	28.65m <sup>2</sup>
	-hygienická miestnosť	6.50m <sup>2</sup>	1.16	schodisko	10.56m <sup>2</sup>
1.02	odpadkové koše	32.61m <sup>2</sup>	1.17	byt 2+ kk	60.84m <sup>2</sup>
1.03	schodisko	12.07m <sup>2</sup>		-zádverie	3.22m <sup>2</sup>
1.04	obchod	40.56m <sup>2</sup>		-kúpeľňa + WC	6.50m <sup>2</sup>
	-obchodný priestor	20.00m <sup>2</sup>		-obytný priestor	35.30m <sup>2</sup>
	-zázemie	20.20m <sup>2</sup>		-izba	14.14m <sup>2</sup>
1.05	bufet	60.84m <sup>2</sup>	1.18	byt- garzonka	32.93m <sup>2</sup>
	-zázemie	30.23m <sup>2</sup>		-zádverie	4.75m <sup>2</sup>
	-komečný priestor	23.14m <sup>2</sup>		-obytný priestor	19.8m <sup>2</sup>
	-toalety	6.88m <sup>2</sup>		-kúpeľňa+ WC	4.9m <sup>2</sup>
1.06	schodisko	12.07m <sup>2</sup>	1.19	zázemie	26.2m <sup>2</sup>
1.07	cukráreň	103.74m <sup>2</sup>		-chodba	6.44m <sup>2</sup>
	-komerčný priestor	66.50m <sup>2</sup>		-pivnice	12.62m <sup>2</sup>
	-toalety	9.38m <sup>2</sup>		-technická miestnosť	6.34m <sup>2</sup>
1.08	schodisko	25.99m <sup>2</sup>	1.20	schodisko	10.56m <sup>2</sup>
1.09	obchod	59.44m <sup>2</sup>	1.21	byt 2+ kk	60.84m <sup>2</sup>
	-komerčný priestor	43.84m <sup>2</sup>		-zádverie	6.63m <sup>2</sup>
	-zázemie	14.82m <sup>2</sup>		-obytný priestor	33.54m <sup>2</sup>
1.10	galéria	131.19m <sup>2</sup>		-izba	13.39m <sup>2</sup>
	-komerčný priestor	89.02m <sup>2</sup>		-kúpeľňa+ WC	6.50m <sup>2</sup>
	-toalety	9.82m <sup>2</sup>	1.22	zázemie	29.25m <sup>2</sup>
	-sklad	9.82m <sup>2</sup>		-chodba	6.44m <sup>2</sup>
	-zázemie	19.83m <sup>2</sup>		-pivnice	12.36m <sup>2</sup>
1.11	schodisko	12.07m <sup>2</sup>	1.23	atliánok	9.56m <sup>2</sup>
1.12	obchod	34.66m <sup>2</sup>			15.00m <sup>2</sup>
	-komerčný priestor	18.32m <sup>2</sup>			
	-zázemie	15.90m <sup>2</sup>			
1.13	schodisko	9.58m <sup>2</sup>			
1.14	byt 2+ kk	60.84m <sup>2</sup>			
	-zádverie	3.22m <sup>2</sup>			
	-kúpeľňa + WC	6.50m <sup>2</sup>			
	-obytný priestor	35.30m <sup>2</sup>			
	-izba	14.14m <sup>2</sup>			

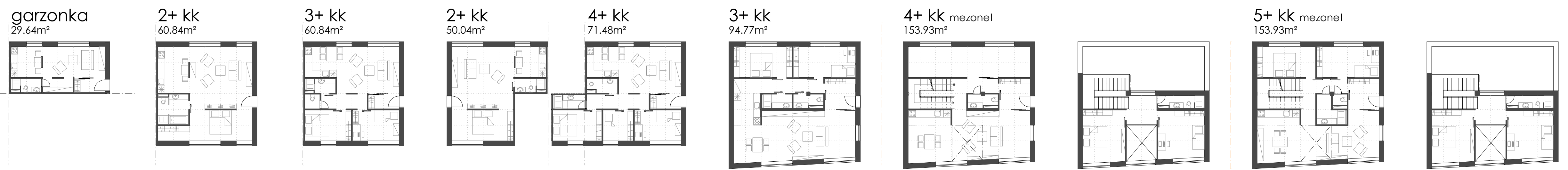


## PÔDORYS 1.PP 0 2 5 10

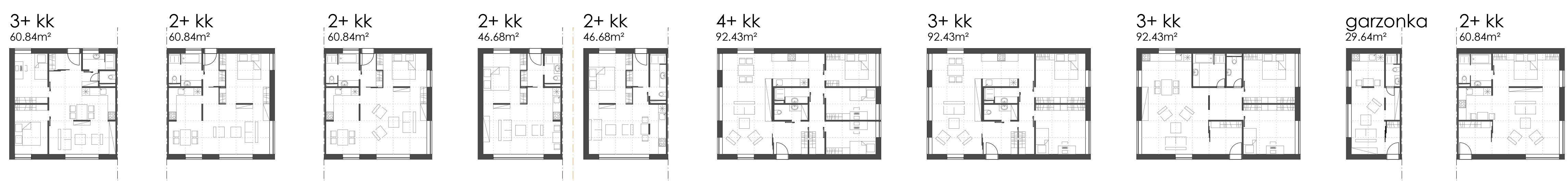
-1.01	garáž	1846.33m <sup>2</sup>
-1.02	technická miestnosť	19.51m <sup>2</sup>
-1.03	predávací stanica horkovodu	16.56m <sup>2</sup>
-1.04	technická miestnosť	7.79m <sup>2</sup>
-1.05	chodba	47.89m <sup>2</sup>
-1.06	technická miestnosť	16.74m <sup>2</sup>
-1.07	komunikačné jadro	37.81m <sup>2</sup>
-1.08	chodba	19.21m <sup>2</sup>
-1.09	technická miestnosť	20.00m <sup>2</sup>
-1.10	vzduchotechnika	27.51m <sup>2</sup>
-1.11	technická miestnosť	20.00m <sup>2</sup>
-1.12	chodba	26.50m <sup>2</sup>
-1.13	komunikačné jadro	34.08m <sup>2</sup>
-1.14	chodba	20.67m <sup>2</sup>
-1.15	technická miestnosť	26.84m <sup>2</sup>
-1.16	komunikačné jadro	21.06m <sup>2</sup>
-1.17	upratovacia miestnosť pivnice	5.18m <sup>2</sup>
		297.77m <sup>2</sup>

## TYPICKÉ PÔDORYSY 0 2 5 10

### BOČNÝ VSTUP



### ZADNÝ VSTUP







## PÔDORYS 5. NP

5.01	byť 2+ kk	60.84m²
	-záďverie	6.63m²
	-obytný priestor	33.54m²
	-izba	13.39m²
	-kúpeľňa+ WC	6.50m²
	-balkón V	12.00m²
	-strešná terasa	36.63m²
5.02	komunikačné jadro +terasa	36.74m²
5.03	byť 4+ kk mezonet	59.16m²
	-chodba	6.05m²
	-izba	15.37m²
	-izba	15.29m²
	-galéria	7.30m²
	-kúpeľňa+ WC	4.04m²
	-schodisko	9.48m²
	-balkón J	12.55m²
	-strešná terasa	42.40m²



## PÔDORYS 4. NP

4.01	byť 3+ kk	92.43m²	4.10	strešná terasa	74.08m²
	-záďverie	7.01m²	4.11	byť 3+ kk	71.48m²
	-obytný priestor	46.67m²		-záďverie	2.93m²
	-izba	14.82m²		-obytný priestor	32.14m²
	-izba	14.82m²		-chodba	4.81m²
	-kúpeľňa	3.12m²		-izba	9.82m²
	-WC	3.12m²		-izba	9.82m²
	-balkón Z	12.00m²		-kúpeľňa	3.06m²
	-balkón V	12.00m²		-WC	1.50m²
4.02	komunikačné jadro +terasa	48.68m²		-balkón J	12.55m²
				-balkón S	12.00m²
4.03	byť 3+ kk	60.84m²	4.12	schodisko+ terasa	51.76m²
	-záďverie	2.93m²	4.13	byť 4+ kk mezonet	94.77m²
	-obytný priestor	26.84m²		-záďverie	6.50m²
	-chodba	4.81m²		-obytný priestor	42.15m²
	-izba	9.82m²		-chodba	6.21m²
	-izba	9.82m²		-atelier	25.68m²
	-kúpeľňa	3.06m²		-WC	2.88m²
	-WC	1.50m²		-schodisko	9.48m²
	-balkón Z	12.00m²			
	-balkón V	12.00m²			
4.04	strešná terasa	86.25m²			
4.05	komunikačné jadro +terasa	48.68m²			
4.06	byť 2+ kk	60.84m²			
	-obytný priestor	36.98m²			
	-izba	16.70m²			
	-kúpeľňa+ WC	6.38m²			
	-balkón Z	12.00m²			
	-balkón V	12.00m²			
4.07	strešná terasa	86.25m²			
4.08	komunikačné jadro +terasa	48.68m²			
4.09	byť 2+ kk	59.38m²			
	-záďverie	3.25m²			
	-kúpeľňa+ WC	6.05m²			
	-obytný priestor	37.89m²			
	-izba	15.00m²			
	-balkón J	12.55m²			



## PÔDORYS 3. NP

3.01	byť 2+ kk	60.84m²	3.08	byť 3+ kk	60.84m²	3.14	schodisko+ terasa	51.76m²
	-záďverie	6.63m²		-záďverie	2.93m²	3.15	byť 3+ kk	94.77m²
	-obytný priestor	33.54m²		-obytný priestor	26.84m²		-záďverie	6.50m²
	-izba	13.39m²		-chodba	4.81m²		-obytný priestor	53.87m²
	-kúpeľňa+ WC	6.50m²		-izba	9.82m²		-izba	13.13m²
	-balkón V	12.00m²		-izba	9.82m²		-izba	12.29m²
3.02	byť garzonka	29.64m²		-kúpeľňa	3.06m²		-kúpeľňa	2.88m²
	-záďverie	2.93m²		-WC	1.50m²		-WC	2.75m²
	-obytný priestor	20.28m²		-balkón Z	12.00m²		-balkón J	16.29m²
	-chodba	3.00m²		-balkón V	12.00m²		-balkón S	15.80m²
	-kúpeľňa+ WC	2.93m²	3.09	byť 2+ kk	60.84m²	3.16	byť 3+ kk	60.84m²
	-balkón Z	12.00m²		-obytný priestor	36.98m²		-záďverie	3.25m²
3.03	komunikačné jadro +terasa	48.68m²		-izba	16.70m²		-WC	1.50m²
				-kúpeľňa+ WC	6.38m²		-kúpeľňa	3.19m²
3.04	byť garzonka	29.64m²		-balkón V	12.00m²		-obytný priestor	31.18m²
	-záďverie	2.93m²		-balkón V	12.00m²		-izba	9.82m²
	-obytný priestor	20.28m²		-balkón V	12.00m²		-izba	9.05m²
	-chodba	3.00m²		-balkón V	12.00m²		-balkón J	12.50m²
	-kúpeľňa+ WC	2.93m²	3.11	byť 2+ kk	59.38m²	3.17	byť 2+ kk	60.84m²
	-balkón Z	12.00m²		-záďverie	3.25m²		-záďverie	3.22m²
3.05	byť garzonka	29.64m²		-kúpeľňa+ WC	6.05m²		-kúpeľňa + WC	6.50m²
	-záďverie	2.93m²		-obytný priestor	37.89m²		-obytný priestor	35.30m²
	-obytný priestor	20.28m²		-izba	15.00m²		-izba	14.14m²
	-chodba	3.00m²		-balkón J	12.55m²		-balkón J	12.50m²
	-kúpeľňa+ WC	2.93m²	3.12	byť 3+ kk	62.76m²	3.20	pavlač/ terasa	155.08m²
	-balkón V	12.00m²		-záďverie	3.25m²	3.19	byť 3+ kk	60.84m²
3.06	byť 3+ kk	60.84m²		-WC	1.50m²		-záďverie	3.25m²
	-záďverie	2.93m²		-kúpeľňa	3.19m²		-WC	1.50m²
	-obytný priestor	26.84m²		-obytný priestor	31.98m²		-kúpeľňa	3.19m²
	-chodba	4.81m²		-izba	9.82m²		-obytný priestor	31.18m²
	-izba	9.82m²		-izba	10.80m²		-izba	9.82m²
	-izba	9.82m²		-balkón J	12.55m²		-izba	9.05m²
	-kúpeľňa	3.06m²	3.13	byť 3+ kk	71.48m²		-balkón V	12.55m²
	-WC	1.50m²		-záďverie	2.93m²			
	-balkón Z	12.00m²		-obytný priestor	32.14m²			
	-balkón V	12.00m²		-chodba	4.81m²			
3.07	komunikačné jadro +terasa	48.68m²		-izba	9.82m²			
				-izba	9.82m²			
				-kúpeľňa	3.06m²			
				-WC	1.50m²			
				-balkón J	12.55m²			
				-balkón S	12.00m²			



## PÔDORYS 2. NP

2.01	byť 2+ kk	60.84m²	2.08	byť 4+ kk	71.48m²	2.14	schodisko	16.65m²
	-záďverie	6.63m²		-záďverie	2.93m²	2.15	byť 3+ kk	94.77m²
	-obytný priestor	33.54m²		-obytný priestor	26.84m²		-záďverie	6.50m²
	-izba	13.39m²		-chodba	6.69m²		-obytný priestor	53.87m²
	-kúpeľňa+ WC	6.50m²		-izba	9.81m²		-izba	13.13m²
	-balkón V	12.00m²		-izba	6.38m²		-izba	12.29m²
2.02	byť garzonka	29.64m²		-izba	10.33m²		-kúpeľňa	2.88m²
	-záďverie	2.93m²		-WC	3.19m²		-WC	2.75m²
	-obytný priestor	20.28m²		-kúpeľňa	3.11m²		-balkón J	16.29m²
	-chodba	3.00m²		-balkón Z	12.00m²	2.16	terasa	102.00 m²
	-kúpeľňa+ WC	2.93m²		-balkón V	16.50m²	2.17	byť 2+ kk	46.68m²
	-balkón Z	12.00m²	2.09	byť 2+ kk	60.84m²		-záďverie	3.25m²
2.03	komunikačné jadro +terasa	48.68m²		-obytný priestor	33.41m²		-kúpeľňa + WC	3.19m²
				-izba	13.26m²		-obytný priestor	26.55m²
2.04	byť 3+ kk	60.84m²		-kúpeľňa+ WC	3.00m²		-izba	12.60m²
	-záďverie	2.93m²		-balkón Z	12.00m²	2.18	byť 2+ kk	60.84m²
	-obytný priestor	26.84m²		-balkón V	12.00m²		-záďverie	3.22m²
	-chodba	4.81m²		-balkón V	7.50m²		-kúpeľňa + WC	6.50m²
	-izba	9.82m²	2.10	komunikačné jadro +terasa	55.05m²		-obytný priestor	35.30m²
	-izba	9.82m²					-izba	14.14m²
	-kúpeľňa	3.06m²	2.11	byť 3+ kk	59.38m²	2.19	pavlač/ terasa	115.39m²
	-WC	1.50m²		-záďverie	3.25m²	2.20	byť 3+ kk	60.84m²
	-balkón Z	12.00m²		-WC	1.50m²		-záďverie	3.25m²
	-balkón V	12.00m²		-kúpeľňa	3.19m²		-WC	1.50m²
2.05	byť garzonka	29.64m²		-obytný priestor	31.18m²		-kúpeľňa	3.19m²
	-záďverie	2.93m²		-izba	9.05m²		-obytný priestor	31.18m²
	-obytný priestor	20.28m²		-balkón J	12.55m²		-izba	9.82m²
	-chodba	3.00m²	2.12	byť 2+ kk	62.76m²		-izba	9.05m²
	-kúpeľňa+ WC	2.93m²		-záďverie	3.25m²		-balkón V	12.55m²
	-balkón Z	12.00m²		-kúpeľňa+ WC	6.05m²	2.21	byť 2+ kk	60.84m²
2.06	byť garzonka	29.64m²		-obytný priestor	37.09m²		-záďverie	3.22m²
	-záďverie	2.93m²		-izba	15.00m²		-kúpeľňa + WC	6.50m²
	-obytný priestor	20.28m²		-balkón J	12.55m²		-obytný priestor	35.30m²
	-chodba	3.00m²	2.13	byť 2+ kk	71.48m²		-izba	14.14m²
	-kúpeľňa+ WC	2.93m²		-záďverie	3.25m²		-balkón V	12.5m²
	-balkón V	12.00m²		-kúpeľňa	6.05m²	2.22	byť 3+ kk	92.43m²
2.07	komunikačné jadro +terasa	48.68m²		-WC	1.50m²		-záďverie	6.50m²
				-obytný priestor	38.76m²		-obytný priestor	43.52m²
				-izba	15.00m²		-kúpeľňa	6.38m²
				-balkón J	12.55m²		-WC	3.05m²
							-izba	15.40m²
							-izba	15.40m²



POHLAD VÝCHODNÝ- DVOR



POHLAD ZÁPADNÝ- DVOR



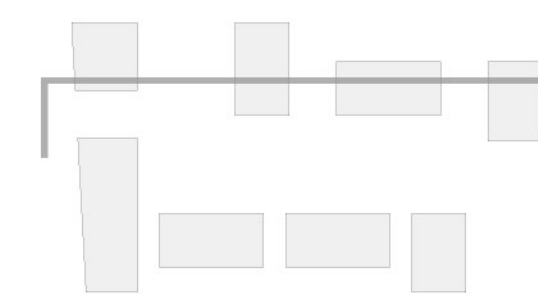
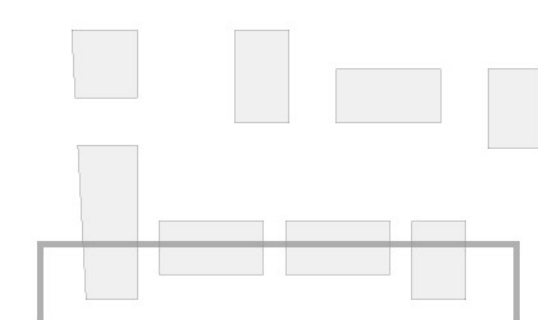
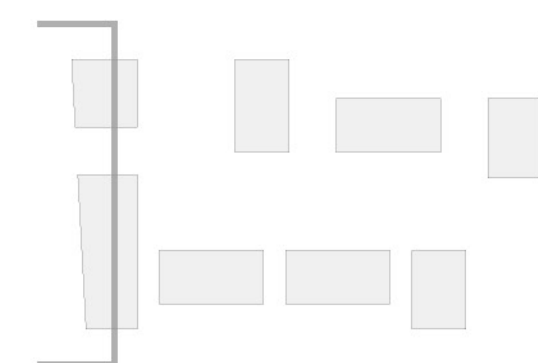
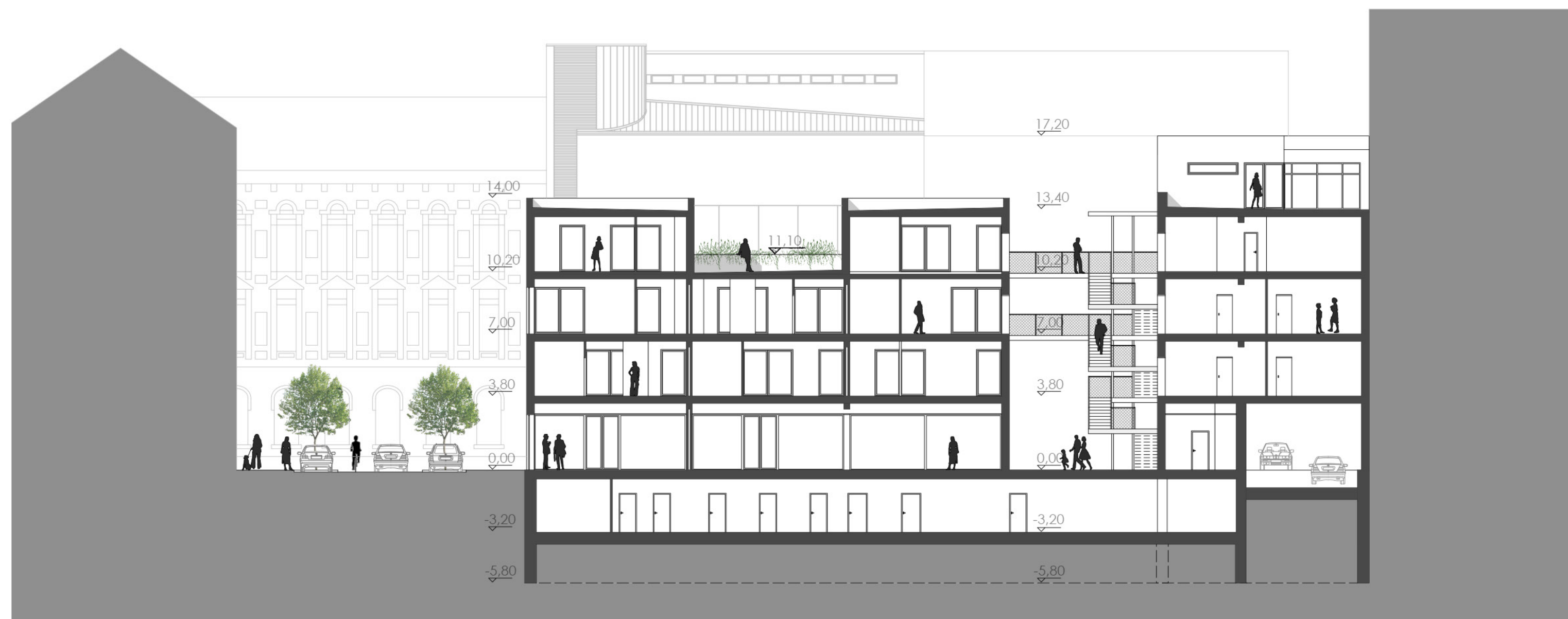
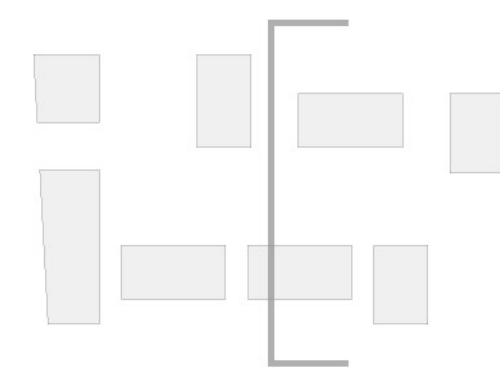
POHLAD VÝCHODNÝ- ULICA



POHLAD ZÁPADNÝ- ULICA





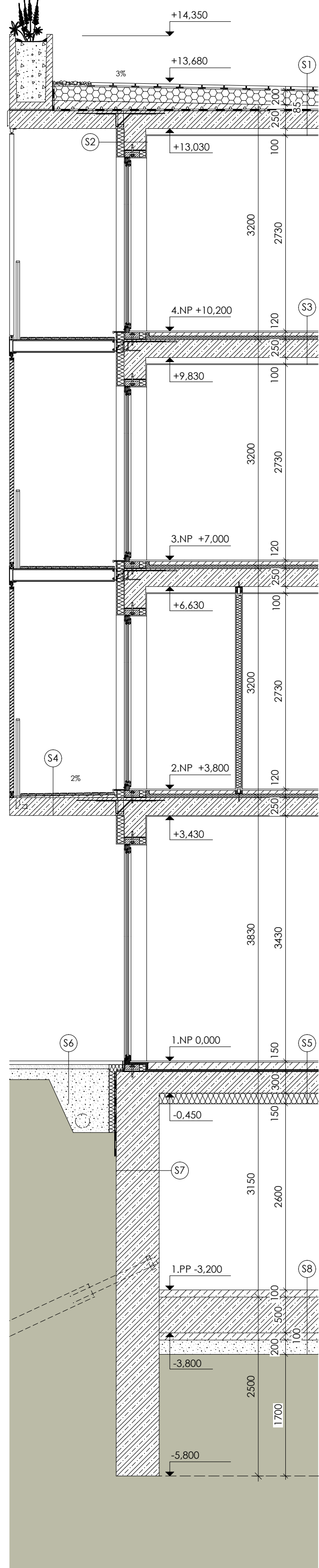




TYPICKÝ POHLAD NA FASÁDU 1:50



TYPICKÝ ZVISLÝ REZ FASÁDOU 1:50



SCHEMA NOSNEJ KONSTRUKCIE

5.NP

4.NP

3.NP

2.NP

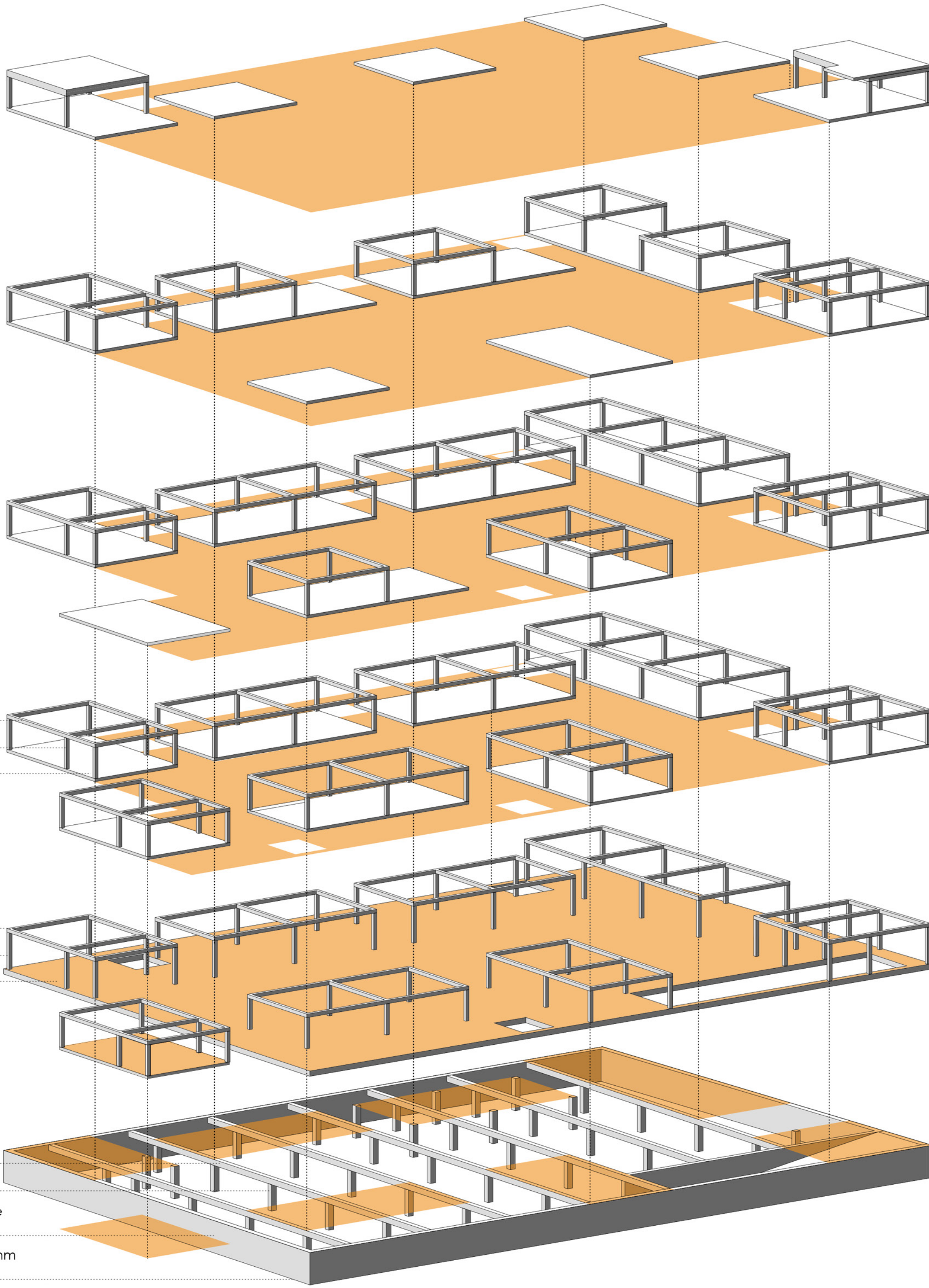
1.NP

1.PP

Železobetónový skelet  
s obojsmernými prievlakmi  
Železobetónové stĺpy 300x300mm  
Železobetónová stropná doska 250mm

Železobetónový skelet  
s obojsmernými prievlakmi  
Železobetónové stĺpy 300x300mm  
Železobetónová stropná doska 300mm

Železobetónový skelet  
s priečnymi prievlakmi  
Železobetónové stĺpy 500x500mm  
milánska stena s bielou vaňou, kotvenie  
horlicovými pramencovými kotvami  
Železobetónová základová doska 500mm  
uložená na pilotách



- S1 Pochodzia strecha**
- dlažba na podložkách
  - hlavný asfaltový modifikovaný hydroizolačný pás
  - podkladný asfaltový modifikovaný hydroizolačný pás- celoplošne natavený
  - asfalt AOSI 85/25- cca 2kg/m2
  - Foamglas T4 200mm
  - asfalt AOSI 85/25- cca 4kg/m2
  - asfaltový penetračný náter 300g/m2
  - vyrovnávací (spádový) cementový poter
  - železobetónová doska 250mm
  - podhľad

- S2 Obvodová stena**
- zateplovací systém 60mm (EPS+ omietka)
  - doska Fermacell 12,5mm
  - kovové stojky Lindab RY 145/0,7mm
  - vodiace profily SKY 145/0,7mm
  - minerálna izolácia 200mm, vložená medzi profily RY
  - parozábrana
  - vododorvný rošt z profilov RZ 45mm
  - minerálna izolácia 100mm
  - doska Fermacell 12,5mm

- S3 Podlaha >2NP**
- drevené parkety, buk 22mm
  - trvalo elasticke lepido mirelon 2mm- celoplošne lepené
  - liaty poter anhydrit- hady podlahového vykurovania
  - + nosný rošt pre kotvenie priečkových panelov, 50mm
  - XPS systémová doska pre uloženie podlahového vykurovania 50mm so zabudovanou kročejovou izoláciou
  - železobetónová nosná stropná konštrukcia 250mm
  - zavesený sadrokartónový podhľad s roštovou konštrukciou pre uloženie priečkového panelu 100mm

- S4 Balkón**
- drevené lamely modrinové
  - ochranná geotextília
  - 2x Fatrafal 818/V
  - penetračný náter
  - spádová vrstva, perlitbetón 30-50mm
  - parozábrana
  - železobetónová nosná konštrukcia Schock ISO 250mm
  - vonkajšia štuková omietka

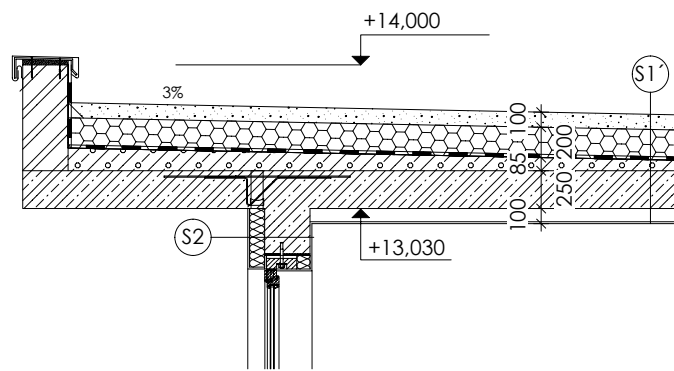
- S5 Podlaha 1NP**
- nášlapná vrstva- keramická veľkoplášna dlažba 20mm
  - lepidlo 5mm
  - betónová mazinania 100mm vyztužená kari sieťou 100x100x4mm, podlahové vykurovanie
  - separačná PE fólia
  - tepelná izolácia z minerálne vlákniťých dosiek 30mm
  - stropná železobetónová křížom vyztužená doska C30/37, 300mm
  - tepelná izolácia z minerálne vlákniťých dosiek 150mm, kotvenie hmoždinkami
  - stierková omietka s výztužnou sieťou

- S6**
- betónová dlažba 50mm
  - pieskové lože 60mm
  - štrkový podsyp 150mm
  - rastlá zemina

- S7 Stena suterén**
- kryštalizačný náter na betón XYPEX/LADAX
  - železobetónová Milánska stena C30/37, vodostavebný betón 600mm, v interieri frézovaná, kotvenie horlicovými pramencovými kotvami podľa statického posudku
  - rastlá zemina

- S8 Podlaha na teréne**
- drôtobetón, povrchovo upravený epoxidom 100mm
  - železobetónová základová doska C30/37, vodostavebný betón 500mm podchytený pilotami podľa statického posudku
  - 2x hydroizolačný asfaltový pás BITAGIT + np 10mm)
  - podkladný betón C16/20 100mm, vyztužený kari sieťou 100x100x6mm
  - zhuŕnžený štrkopieskový podsyp 200mm
  - rastlá zemina

Nepochodzia plochá strecha zakončená atikou

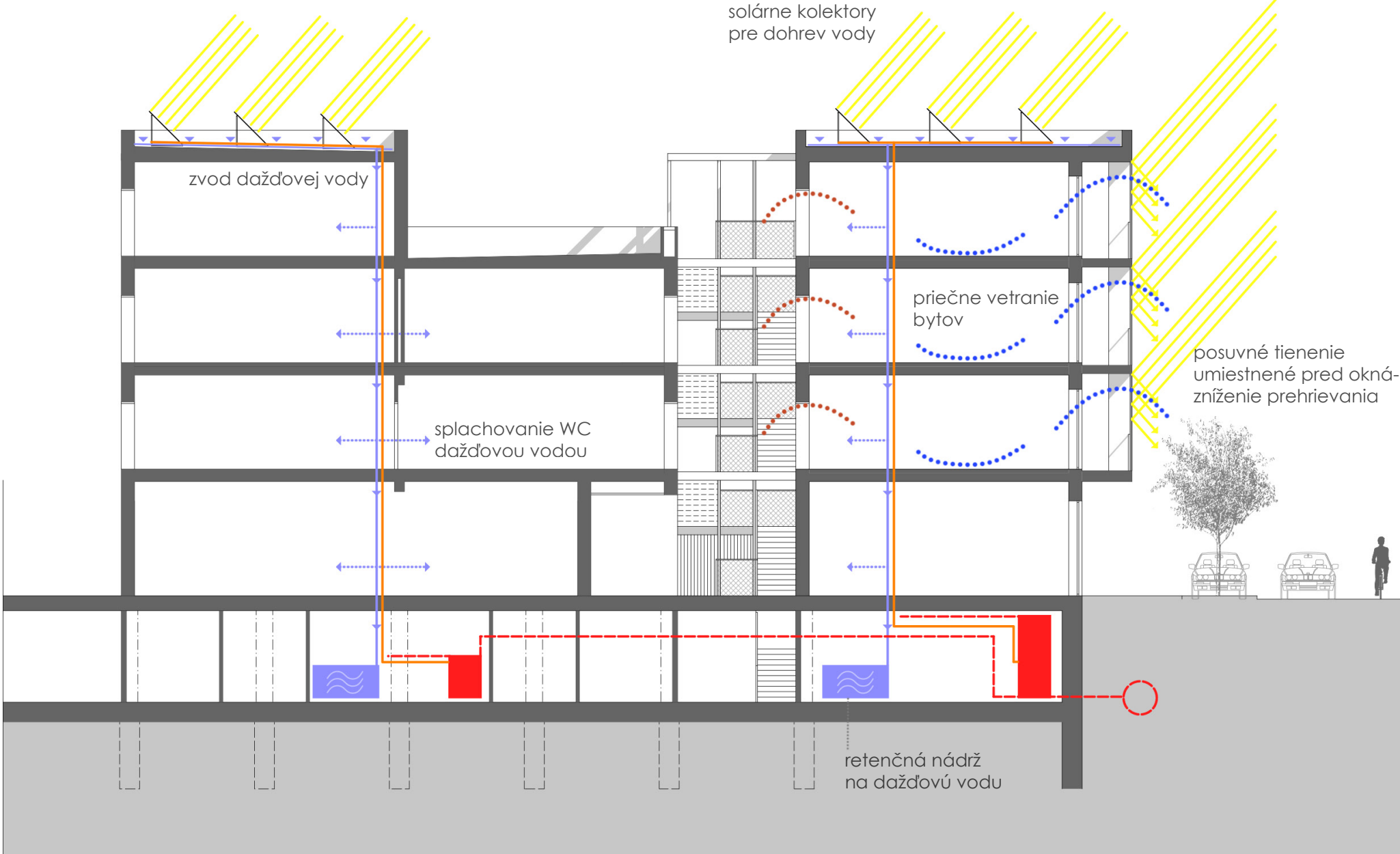


- S1' Plochá strecha**
- nášlapná vrstva- betónová dlažba 80-100mm
  - štrk frakcie 16-32
  - geotextília 200g/m2 2mm
  - hydroizolačný pvc pás 2mm
  - geotextília 300g/m2
  - tepelná izolácia XPS 200mm
  - parozábrana 3mm
  - spádová vrstva z perlitbetónu 30-140mm
  - železobetónová doska 250mm
  - sadr, podhľad 100mm

Konštrukčný návrh spočíva na použití železobetónového skeletového systému. Piloty vynášajú základovú dosku, hrubú 500mm, ktorá roznáša zaťaženie od stĺpov s rozmermi 500x500mm. V 1.PP je použitý skelet s priečnymi prievlakmi, na ktorých je položená stropná doska hrúbky 300mm. Na osovú vzdialenosť stĺpov 8,1m v 1.PP je prispôbený skeletový systém v nadzemných podlažiach. Na stĺpoch s rozmermi 300x300mm sú položené prievlaky v oboch smeroch a stropná doska hrúbky 250mm. Opláštenie objektov tvoria systémové fasádne panely od firmy Fermacell, zložené zo sadrovlákniťých dosiek, medzi ktoré je umiestnená minerálna izolácia. Hrúbka plášťa je 400mm. Konštrukcia schodísk, balkónov a terás je riešená ako oceľová z IPE profilov 180. Prerušenie tepelného mostu je eliminované pomocou systému Shoeck Isokorb. Na konštrukciu balkónov sú položené drevené lamely. Z architektonického výrazu sú na niektorých balkónoch v 2.NP a nad posledným balkónom na objekte použité namiesto IPE profilov ISO nosníky.

TABULKA BILANCÍ	
BILANCE ZASTAVENÝCH PLOCH	
ZASTAVENÁ PLOCHA NADZEMNÝCH PODLAŽÍ (m2)	1106,85
ZASTAVENÁ PLOCHA PODZEMNÝCH PODLAŽÍ (m2)	2691,02
BILANCE HPP	
HPP NADZEMNÝCH PODLAŽÍ	3764,49
HPP PODZEMNÝCH PODLAŽÍ	2691,02
HPP ZASTAVBY CELKEM	6455,51
BILANCE OBESTAVENÉHO PROSTORU	
OBESTAVENÝ PROSTOR NADZEMNÝCH PODLAŽÍ	15236,39
OBESTAVENÝ PROSTOR PODZEMNÝCH PODLAŽÍ	8476,71
OBESTAVENÝ PROSTOR CELKEM	23713,1
PREDPOKLÁDANÁ CENA STAVBY (7000,-x21m3)	165 991 700
BILANCE FUNKČNÉHO VYUŽITÍ	
HPP OBYTNÉ PLOCHY	2729,24
HPP Obchod 1	34,69
HPP Galéria	131,39
HPP Obchod 2	60,33
HPP Kúrenie	103,74
HPP Biele	60,84
HPP Obchod 3	40,56
HPP Ateliér	60,84
UŽITNÁ HPP CELKEM	3221,63
HPP GARÁŽI (PARK. PLOCHY VČ. KOMUNIKACÍ)	2576,22
KAPACITY	
POČET PARKOVACÍCH STÁNÍ CELKEM / Z TOHO PRO MOBILNÍ	56/3

ENERGETICKÁ SCHÉMA- LETNÉ OBDOBIE

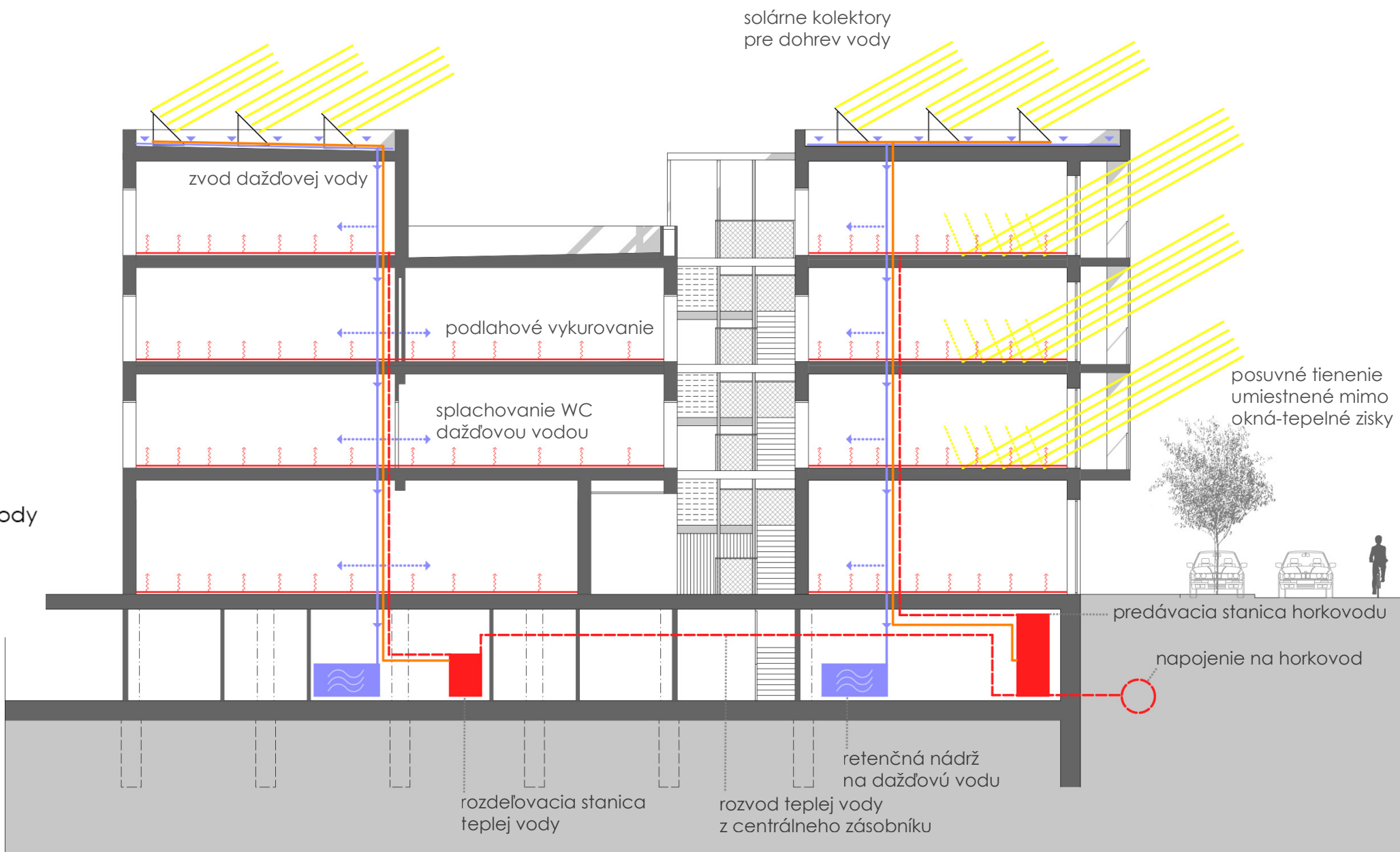


**Energetické riešenie návrhu**

Bytové domy sú napojené na existujúci horkovod. Teplá voda je kumulovaná v centrálnom zásobníku, odkiaľ je rozvádzaná do rozdeľovacích staníc jednotlivých objektov. Dohrev vody je pomocou snečných kolektorov umiestnených na strechách. Vykurovanie bytov je pomocou podlahových hadov. Tepelné zisky v zimnom období sú zaručené oknami orientovanými na juh a západ. Naopak, prehrievaniu v letnom období sa zamedzuje pomocou posuvných tieniacich panelov uložených na konštrukcii balkónov. Dažďová voda je zvedená do retenčných nádrží v technických miestnostiach v 1.PP, odkiaľ sa v bytoch opätovne používa na splachovanie WC, pranie a zalievanie zelene.

- LEGENDA**
- teplá voda zo zásobníku napojeného na horkovod
  - ohriata teplotnosná látka zo solárnych kolektorov, dohrev vody
  - dažďová voda- zvod do retenčnej nádrže
  - letné slnko 63,5° (tínenie pomocou posuvných panelov)
  - zimné slnko 17° (tepelné zisky cez presklenie fasády)

ENERGETICKÁ SCHÉMA- ZIMNÉ OBDOBIE



NOVÉ NA STARÉ Brno, nároží Bratislavská- Stará

KONŠTRUKCIA, energetický koncept